

Epilazione

iper-specializzata
viso e corpo

**Doppio
vantaggio!**

Maxi sconto 30% sul tuo programma di epilazione viso/corpo; **in più il 30%** di quanto versato ti sarà accreditato sulla Beauty Pass: **la tua card carica di vantaggi e di bellezza!**



Ti aspettiamo per un "Microvisor Epil-Check" gratis!

Chiama subito e prenota il tuo appuntamento.



EPIL ZERO • ZERO sorprese • ZERO problemi • ZERO PELI

EPILZERO by Delucchi Consult srl

Speciale epilazione

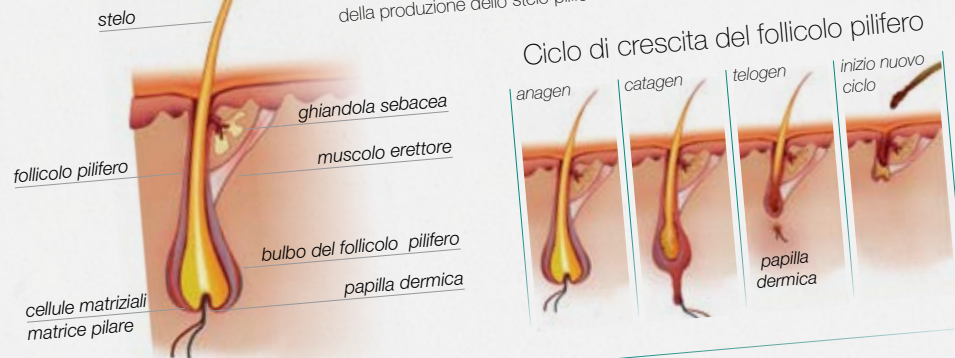
Il pelo al microscopio

Il pelo è costituito da una parte visibile, lo **stelo** (diametro da 70 a 100 micron), e dal suo prolungamento, la **radice**, che è la parte più profonda situata all'interno di un "sacco" cilindrico, il **follicolo pilifero**.

Il pelo è inserito obliquamente nella cute (formando un angolo che va dai 31° ai 59°) dalla quale fuoriesce attraverso l'**orifizio pilosebaceo**. Nella parte inferiore si trova la parte vitale del follicolo, il **bulbo**, dove si trova la **matrice pilare**. Il bulbo limita e racchiude la **papilla dermica**. Le **cellule matriciali** centrali presenti nel bulbo in corrispondenza della papilla sono le responsabili della produzione dello stelo pilifero

che progredisce verso la superficie cutanea.

Il **tasso di moltiplicazione** di queste cellule è il più alto che si conosca: 10 volte superiore a quello delle cellule germinative epidermiche! Le cellule matriciali periferiche presenti nel resto del bulbo formano invece la guaina epiteliale interna, la quale circonda il pelo fino all'altezza del canale escretore della ghiandola sebacea.

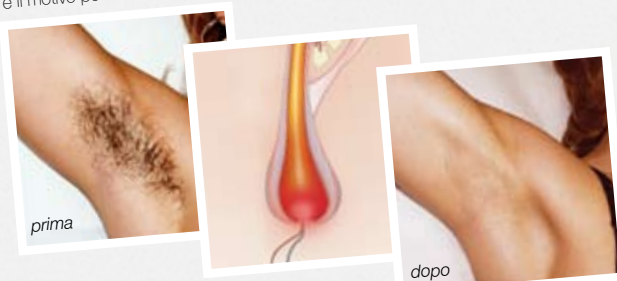


Il trattamento di epilazione con energia luminosa

L'**energia luminosa**, catturata dalla melanina presente nel pelo, **raggiunge la matrice**, dove sviluppa un breve, intenso calore che danneggia le cellule germinative pilifere. Ogni impulso luminoso è abbastanza lungo da essere assorbito dal follicolo ma non sufficiente per trasferirsi al tessuto circostante; questa **azione** è molto **selettiva e sicura per la pelle**.

L'**energia**, attraverso il pelo, **deve arrivare alla matrice e alla papilla**; ciò è possibile quando la radice è a contatto con la papilla. La radice si trova aderente alla zona proliferatrice (matrice) solo nella **fase di crescita (anagen)**, dopo la quale migra verso la superficie cutanea (fase **catagen**) e quindi il pelo viene espulso (**telogen**).

Solo le matrici dei **peli anagen** sono raggiungibili dagli impulsi luminosi, questo è il motivo per cui **non è possibile eliminare tutti i peli in una sola seduta**.



L'**energia luminosa**, raggiunta la melanina presente nelle cellule a livello della matrice pilare, si trasforma in energia termica. Il brevissimo, mirato impulso di calore denatura selettivamente la struttura bulbare, inattivando la ricrescita del pelo.

Il programma **EpilZero** sicuro e personalizzato

Un approccio scientifico ai trattamenti di epilazione

- Operatori iper-specializzati in epilazione
- Grande esperienza e professionalità
- Consulenza gratuita
- Anamnesi computerizzata
- Tecnologie d'avanguardia
- Trattamenti personalizzati secondo la morfologia
- Cosmetologia mirata
- Check point intermedio
- Assistenza post trattamento
- Frequenti promozioni e iniziative speciali



Per raggiungere i migliori risultati di **epilazione permanente in assoluta sicurezza**, il **Centro Specializzato EpilZero** segue un **dettagliato protocollo**, costruito **su misura** per ogni Cliente.

Si inizia con un **accurato Microvisor Epil-Check** della pelle per individuare le caratteristiche.

Se necessario la cute viene **normalizzata**, con mirate formulazioni cosmetiche, per consentirle di trarre il **massimo vantaggio** da ogni seduta di epilazione. Il giorno che precede il primo trattamento viene effettuato un **energy test** per valutare la sensibilità cutanea individuale. Le sedute, effettuate tra 15 (viso) e 35 giorni (per il corpo), sono intervallate da un **check point** per controllare l'andamento del trattamento.

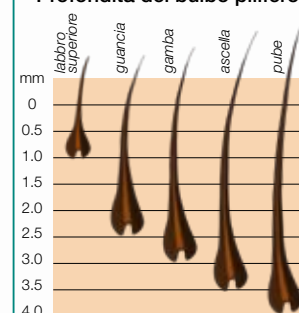


Il programma di **epilazione permanente EpilZero** ottimizza le alte potenzialità delle **apparecchiature più innovative** secondo le caratteristiche e le **esigenze individuali**, per raggiungere il **miglior risultato nel minor tempo possibile**.

Il Microvisor Epil-Check per la personalizzazione dei trattamenti rileva ed elabora differenti variabili:

- fototipo cutaneo
- spessore della cute
- eventuali alterazioni cutanee
- pelo: colore, diametro, robustezza
- durata del ciclo di crescita del pelo (variabile secondo la localizzazione)
- localizzazione (profondità della matrice pilifera)
- sensibilità individuale
- foto localizzata ingrandita 140 volte.

Profondità del bulbo pilifero



La profondità della radice del pelo non è una costante, ma varia secondo la sua localizzazione sulla superficie cutanea.

